

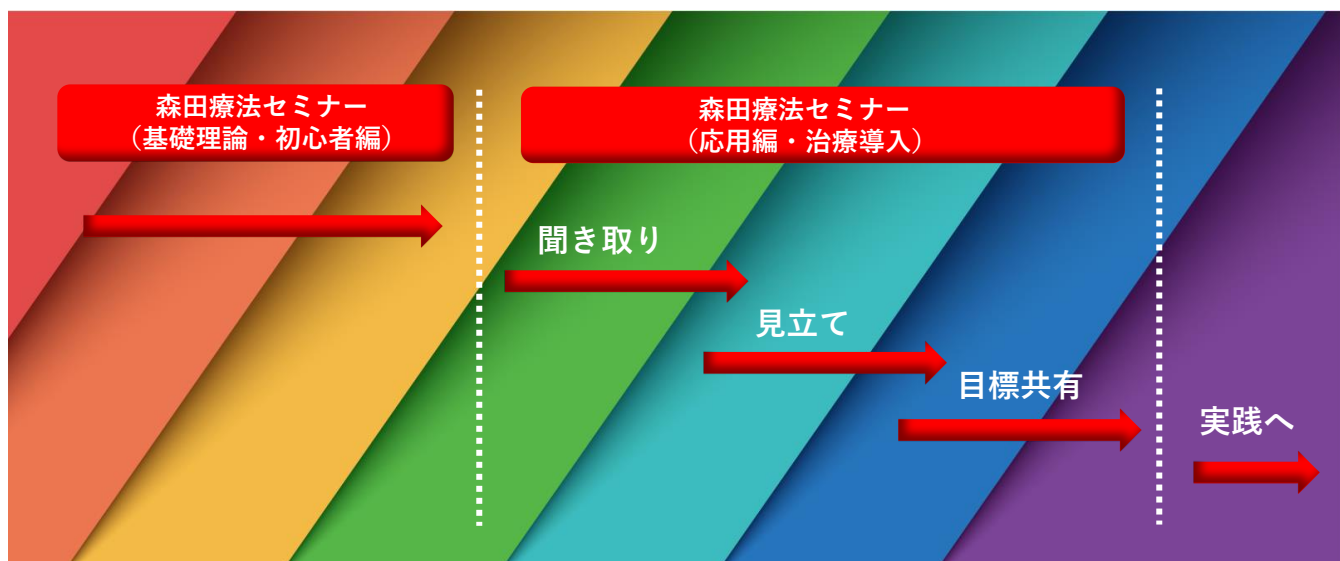
新発売

財団30周年記念 森田療法セミナー

(応用編・治療導入)

STORY 概要

このビデオは森田療法セミナー（基礎理論・初心者編）に続く応用編として、その治療導入時の考え方やその手順をまとめたものです。内容は日本森田療法学会の「外来森田療法のガイドライン」及び森田療法の効果判定に関する委員会がまとめた「治療導入マニュアル」に基づいて作成しています。



1 外来森田療法の基本的な考え方と治療導入

現代の森田療法の治療の中心となる外来森田療法とはどのように考え、行うのか。外来森田療法の治療対象及び治療導入のポイントを解説します。

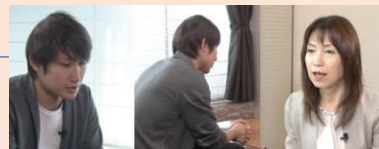
中村敬（東京慈恵会医科大学附属第三病院病院長）



2 外来森田療法の治療導入の仕方

外来森田療法の基本的な考え方と治療導入ポイントに基づき、実際の面接シーンでの聞き取り、治療者の見立て、治療目標の共有など、動画を活用して実演解説します。

面接実演シーン



3 外来森田療法の治療導入のまとめ

最後に基本的な考え方や進め方、実演を通じてそのポイントをまとめながら解説します。

久保田幹子（法政大学大学院人間社会研究科
臨床心理学専攻教授）



**MENTAL HEALTH
OKAMOTO**

公益財団法人
メンタルヘルス岡本記念財団



〒530-0057
大阪市北区曾根崎2丁目5-10 梅田パシフィックビル7F
TEL.06-6809-1211 FAX.06-6809-1233
<https://www.mental-health.org/>

定価9,000円（税抜）

森田療法セミナーDVD 申込み書

1

2

3

森田療法セミナー
(基礎理論・初心者編)



DVD3枚組み
定価 6,000円(税抜)

(改訂版)

症状別治療法と森田療法



DVD2枚組み
定価 2,000円(税抜)

森田療法セミナー
(応用編・治療導入)



NEW
応用編新発売
定価 9,000円(税抜)

森田療法セミナー(入門コース)のダイジェスト版です。森田療法の基本的な考え方と治療法を解説。

森田療法の入門講座と神経症(不安症)、強迫症、パニック症、うつ病等の症状別治療法と森田療法の解説。

森田療法セミナー(入門コース)に続く応用編として治療導入の際の基本的な考え方と手順を解説。

DVD注文書

FAX 06-6809-1233

	商品名	単価(税抜)	個数	小計
1	森田療法セミナー(基礎理論・初心者編)	6,000円		
2	森田療法と症状別の治療法	2,000円		
3	森田療法セミナー(応用編・治療導入)	9,000円		
4	森田療法セミナーセット(基礎理論と応用編)	14,500円		
		消費税(10%)		
		送料(右記参照)		
		代引き手数料		
		合計(税込)		

郵便番号 〒()-

住所

フリガナ

お名前

ご職業

E-mail

TEL () -

支払方法 代引き(全国一律400円)
銀行振込(手数料はご負担下さい) ※入金後の発送となります。
 三井住友銀行 御堂筋支店 普通No.7520671 (公財)メンタルヘルス岡本記念財団
 ※送料は地域によって異なります。右記をご参照下さい。

- お支払い額
商品代+送料
- 発送
佐川急便
- 支払い方法
代引きor 銀行振込

- <送料一覧>
- 北海道 : ¥1,540
 - 青森・秋田 : ¥1,100
・岩手
 - 宮城・山形 : ¥990
・福島
 - 茨城・栃木 : ¥880
・群馬・埼玉
・千葉・東京
・神奈川・山梨
 - 長野・新潟 : ¥880
 - 静岡・愛知 : ¥770
・岐阜・三重
 - 富山・石川 : ¥770
・福井
 - 京都・滋賀 : ¥770
・奈良・和歌山
・大阪・兵庫
 - 岡山・広島 : ¥770
・山口・鳥取
・島根
 - 香川・徳島 : ¥880
・高知・愛媛
 - 福岡・佐賀 : ¥880
・長崎・大分
 - 熊本・宮崎 : ¥880
・鹿児島
 - 沖縄 : ¥1,914